

Anreise: Dienstag, 27. September je nach Teilnehmerzahl mit Privatautos oder einem Reisebus.

Abreise: Freitag, 30. September nach dem Frühstück

Reiseannulationsversicherung

Diese ist Sache der Teilnehmenden. Falls die Reise nicht angetreten werden kann, empfiehlt sich eine private Rücktrittsversicherung, damit die Kosten für die gebuchte Reise zurückerstattet werden.

Bitte beachten: Es gelten die COVID-Verordnungen im September 2022. Wie diese sein werden, lässt sich zum heutigen Zeitpunkt nicht sagen. Im (Januar 2022) ist der Zugang zum Hotel nur mit 2G (genesen oder geimpft) und gültigem COVID-Zertifikat möglich.

Adresse:

Hotel und Seminarhaus Ländli
Im Ländli 16
6315 Oberägeri

Telefon +41 (0)41 754 91 11
Telefax +41 (0)41 754 92 13
www.hotel-laendli.ch
info@hotel-laendli.ch

Ich freue mich auf die Tage mit Euch zusammen und grüsse alle herzlich!




FEGUzwil
Freie Evangelische Gemeinde
Uzwil

Seniorentage

Di. 27. – Fr. 30. Sept. 2022

Im Hotel und Seminarhaus Ländli
Oberägeri

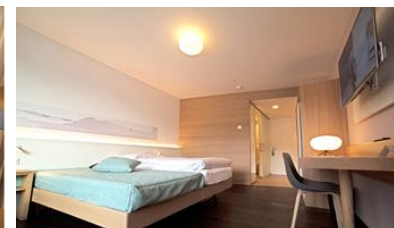
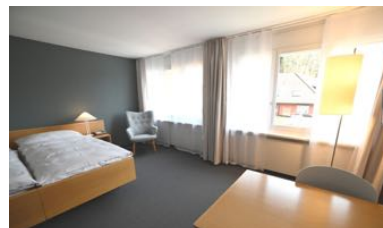
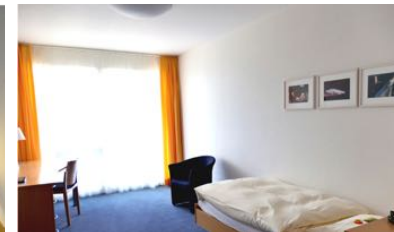
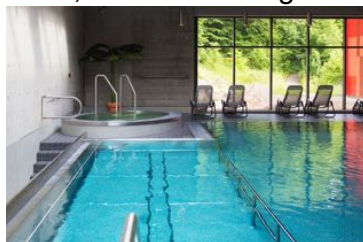


 **LÄNDLI**

Das Hotel und Seminarhaus liegt in einer traumhaften Umgebung mit Sicht auf den Ägerisee und die Zentralschweizer Berge. Es ist der perfekte Ort für eine Auszeit und unvergessliche Gruppenferien.



477 m2 Wellness-Oase, 49 Parkbänkli, 2 Ruderboote garantieren 100% Entspannung. Die prächtige Natur und die vielen Möglichkeiten der Ferien- und Freizeitgestaltung lassen kaum Wünsche offen. In und ums Ländli kommen Ruhesuchende auf ihre Rechnung. Unsere Küche ist weitem bekannt, unsere Gastfreundschaft ebenso. x



Zimmer: Alle Zimmer haben Dusche und WC auf dem Zimmer.

Zimmerpreise für 3 Nächte (Halbpension):

Fr. 495.- pro Einzelperson

Fr. 780.- pro Ehepaar

Zusatzkosten:

- bei Bedarf Mittagessen / Lunch.

Reisekosten: Je nach Teilnehmerzahl fallen Fahrspesen für Privatautos an oder bei der Zumietung eines Busses die Mietkosten und der Treibstoff.

Programm: Wir werden ausgiebig Zeit für Bibelbetrachtung, Austausch und Gebet haben. Die Zeiten und Aktivitäten besprechen wir vor Ort. Ausflüge werden wir individuell nach Interesse und Kraft miteinander gestalten.

Anreise

Das Ländli liegt in der Zentralschweiz. Es ist von allen Richtungen her mit dem Auto (Gratisparkplätze) oder den öffentlichen Verkehrsmitteln gut erreichbar.



Anmeldung für Seniorentage im Ländli in Oberägeri

Damit die Zimmerbuchungen bestätigt werden können brauchen wir dir Anmeldung bis Ende April 2022.

Anmeldung an: Renate Gilgen oder Hans-Jörg Rätz

Name(n): _____

Adresse: _____

Unterschrift _____